

短期入所生活介護事業所 高屋

● 定員 10名

● 営業日 年中無休

● ご利用できる方
要支援以上の方

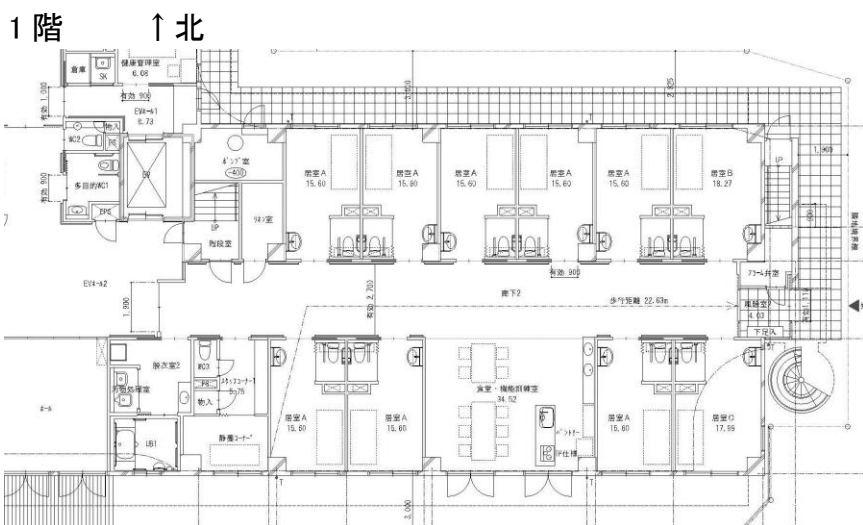
● ショートステイサービスの内容

ショートステイは、在宅で介護を受けておられる高齢者の方にお泊りいただき、ご家族に代わってお世話させていただく制度です。

介護にあたっている方が病気や出産、冠婚葬祭で一時的に介護が出来ない時はもちろん、介護疲れで休養したい場合などでもご利用ください。

ご高齢の方々がご家庭で生活し続けられるよう、介護者である家族共々、ご支援させていただきます。

● フloorのご案内



全室個室トイレ付の
ショートステイです
ので、ご家庭の生活と
同様にゆっくりと
お過ごし頂けます。



365日送迎いたします！

車椅子ご利用でも、リフト車で送迎いたしますのでご安心ください！

ご到着されたら、玄関まで職員がお出迎えいたします！

就寝時のご様子伺いなど丁寧な介護を行っています！

ご自宅に戻られる日には、職員皆でお見送りいたします！
お気軽にご相談ください。

持ってきていただく物

- 老人医療受給者証
- 健康保険証
- 介護保険証
- 服薬中のお薬を利用期間分
- シューズ

※貴重品や食べ物の持込はご遠慮ください。

● ご見学・お問い合わせ

〒739-2104

広島県東広島市高屋町大島 145-1

TEL082-430-7000



社会福祉法人 成寿会

短期入所生活介護事業所 高屋 利用料金

料金

単位(円)

介護保険自己負担額				居住費				食費					合計 (1日のご利用料)							
	1割負担	2割負担	3割負担	第1段階	第2段階	第3段階	第4段階	第1段階	第2段階	第3段階	第3段階	第4段階	1割負担					2割負担	3割負担	
	第1~4段階									①	②		第1段階	第2段階	第3段階①	第3段階②	第4段階			
要支援1	538	1,076	1,614	880	880	1,370	2,066	300	600	1,000	1,300	1,850	要支援1	1,718	2,018	2,908	3,208	4,454	4,992	5,530
要支援2	668	1,335	2,002										要支援2	1,848	2,148	3,038	3,338	4,584	5,251	5,918
要介護1	716	1,432	2,148										要介護1	1,896	2,196	3,086	3,386	4,632	5,348	6,064
要介護2	786	1,571	2,356										要介護2	1,966	2,266	3,156	3,456	4,702	5,487	6,272
要介護3	862	1,723	2,585										要介護3	2,042	2,342	3,232	3,532	4,778	5,639	6,501
要介護4	934	1,868	2,801										要介護4	2,114	2,414	3,304	3,604	4,850	5,784	6,717
要介護5	1,004	2,008	3,012										要介護5	2,184	2,484	3,374	3,674	4,920	5,924	6,928
地域区分7級地 10.17円/単位含む													※居室は、すべてユニット型個室(トイレ付)です							

上表の合計金額以外に、必要に応じて以下の費用がかかります。

<介護保険適用加算>

加算名	単位数	地域区分7級地
送迎を行う場合(片道)	184単位/日	単位数に地域単価10.17円/単位で計算した額が自己負担
機能訓練指導員配置加算	12単位/日	
サービス提供体制強化加算(I)	22単位/日	
介護職員等処遇改善加算(I)	☆	

☆:介護保険自己負担額の14.0%

利用者負担段階

第1段階	生活保護等を受給されている方 世帯の全員が市区町村民税を課税されていない方で老齢福祉年金を受給されている方
第2段階	世帯の全員が市区町村民税を課税されていない方で合計所得金額と公的年金等収入額の合計が年間80万円以下の方
第3段階①	世帯の全員が市区町村民税を課税されていない方で合計所得金額と公的年金等収入額の合計が年間80万円超120万円以下の方
第3段階②	世帯の全員が市区町村民税を課税されていない方で合計所得金額と公的年金等収入額の合計が120万円超の方
第4段階	上記以外の方