



成寿会

5月号

2014年 第149号

5月10日発行

発行者

社会福祉法人 成寿会

呉市広町字白石免田13010番地

TEL(0823)71-8500

<http://www.seijukai-welfare.jp/>

高屋の大地成寿会落成 成寿園開園20周年記念式典



4月26日、グランラッセ東広島(平安閣)にて「介護付有料老人ホーム高屋の大地成寿会落成」と「成寿園開園20周年記念式典」の祝賀会が執り行われました。東広島市長 蔵田義雄様をはじめ多数の皆様にご臨席賜り、盛大に開催する事が出来ました。

西岡理事長挨拶に続き、東広島市長蔵田義雄様、元厚生省事務次官 岡光序治様、広島県地域ケア部長 豊後晴一様、元呉市議会議長 竹川和登様より御祝辞を賜りました。

東広島社会福祉協議会会長 山内吉治様の乾杯の音頭で和やかに祝宴の運びとなりました。



成寿会のお庭

5月は「早苗月」「田草月」「草月」など、生命の息吹や緑を感じさせる名前で呼ばれています。

八十八夜

春から夏へと季節が変わる境目。立春から数えて八十八日目を八十八夜といいます。農作業では種まき時期を迎えますが、「八十八夜の別れ霜」といって、この時期に思いがけない霜が降り、農作物に被害を与えることがあるので、注意を呼びかける日でもあります。



高屋の大地祝賀会・見学会

(成寿会)



晴天に恵まれた4月26日、午前10時より、介護付有料老人ホーム高屋の大地成寿会の施設見学会が行われました。

グランラッセ東広島にて祝賀会

西岡理事長挨拶



感謝状贈呈



株式会社沖本初建築設計事務所様
(設計監理)
株式会社ケーシーエル様(施行)
へ新田副理事長より、感謝状贈呈

ボランティア表彰



広成寿園開園当初よりボランティアでお世話になっている、日本舞踊の藤間利鳳先生・音楽療法 大林範子先生・高屋でお世話になっている日本舞踊 雑岡美恵先生・天翔会 有田教子先生(代理の平林様)に感謝の気持ちを込めて記念品を贈呈しました。

ボランティアの皆様ありがとうございます。

花祭り

(広成寿園)



一灯庵



一灯庵でお抹茶・コーヒーを飲んでくつろがれる方で終日賑いました。着物姿の職員がお運びを手伝い華を添えました。

五月晴れの空に鯉のぼりが泳ぐ5月3日、広成寿園にて花祭りが行われました。大輪のボタンが花咲かせる新緑のお庭をご家族と散歩されたり、一灯庵でお抹茶・コーヒーを飲んで休憩される方、記念撮影をされる方で賑いました。昼食会では、お庭を見ながらご家族と一緒にちらし寿司のお弁当を食べながら楽しいひと時を過ごされ笑顔溢れる一日となりました。



新緑のお庭でご家族とお弁当を美味しく召し上がられていました。

成看託児所



成看託児所の子供達も成寿園にお花を見に来てくれました。働くパパやママのところにもお邪魔しました。とっても楽しいお散歩でした。



成寿会永年勤続者表彰

新田副理事長より、成寿会永年勤続者(10年以上) 56名を代表して20年勤続の高野和子に表彰状が授与されました。



乾杯



東広島市の条例に従い日本酒で乾杯！！

高屋の大地成寿会の施設見学の後、グランセーレ東広島にて午前12時より、祝賀会が開催されました。

東広島市の地域の皆様、ボランティアの皆様、遠方よりご出席下さった皆様方と共に盛大な祝宴が始まり、つつがなく式典の幕を閉じました。

高屋の大地成寿会の施設が、これから東広島市の地に根を張り、益々発展するよう邁進して参りたいと存じます



元豊浜町長狭間様の一本締めで祝宴は幕を閉じました。

高屋の大地5月1日開園

(東広島市高屋町)

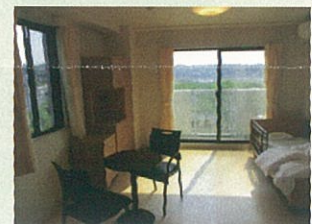
Aタイプ居室



桑野施設長のお出迎え



明るく広々とした食堂でお食事



緑いっぱいのお庭



見学の方も来園されました

Bタイプ居室



入居者募集中

高屋町に5月1日開設

介護付き有料老人ホーム 高屋の大地

「元気に自分らしく生活できる場」と「介護を受ける場」が一緒になった穏やかに楽しく過ごせる”生活の場”です。

44床 全室トイレ付個室
ショートステイ10床を併設

月額利用料 **136,000円**～



入居一時金はいっさい不要

西条インター、西高屋駅から近く便利な場所です。

当法人が、これまで
20年の間培ってきた
介護サービスの精神で、
みなさまがたに安心して
充実した暮らしをご提
供いたします

種々娱乐场所(カラオケ室、喫茶、地域交流室等)を設けております。また、たくさんの”楽しみ”の場(陶芸教室、パン作り教室、外出行事等)も提供していきます。「介護が重度」になった場合でも、同様に施設内での生活が続けられるよう特浴や介護器具を設置し、看取りの要望があればできる限り答えていきます。

月額利用料金

単位(円)

	自立	要支援1	要支援2	要介護1	要介護2	要介護3	要介護4	要介護5	
介護保険自己負担額	-	5,880	13,590	16,800	18,840	21,000	23,040	25,140	
家賃	Bタイプ	65,000(トイレを除く居室面積13.6㎡:8.2畳)							
	Aタイプ	85,000(トイレを除く居室面積17.8㎡:10.8畳)							
食費	51,000								
管理費	20,000								
合計	Bタイプ	136,000	141,880	149,590	152,800	154,840	157,000	159,040	161,140
	Aタイプ	156,000	161,880	169,590	172,800	174,840	177,000	179,040	181,140

* 食費および管理費については、上表金額の他に消費税8%がかかります。

* 特定施設入居者生活介護の指定を受けた介護保険事業ですので、別途介護支援費をいただくことはありません。

* 上表の月額合計金額以外に、必要に応じて以下の費用がかかります。

個別機能訓練加算:12円/日、夜間看護体制加算:10円/日、医療機関関連加算:80円/月、

介護職員処遇改善加算:介護保険自己負担額の3%(いずれも介護保険適用時の加算項目)

* その他、特別に何かご希望される場合、費用の実費は別途がかかります。詳しい料金についてはお問い合わせください。

社会福祉法人 成寿会

TEL(082)430-7000

〒739-2104 広島県東広島市高屋町大島129-3

<http://www.seiukai-welfare.jp/>
(担当: 竹内・寺田)