



# 成寿会

7月号

2014年 第152号

7月5日発行

発行者

社会福祉法人 成寿会

呉市広町字白石免田13010番地

TEL(0823)71-8500

<http://www.sejukai-welfare.jp/>

## 名田保育園来園

～七夕飾り～

(広成寿園)



7月3日、名田保育園赤組の園児さん24名が来園して七夕飾りをして下さいました。園児さん達が登場すると、「可愛い～」と歓声があがり、桑原園長先生の挨拶の後、園児さん達と一緒に飾り付けをして、天井まで届く立派な七夕飾りが完成しました。七夕飾りは、0歳児から年長さんまで協力して一生懸命作られたそうです。その後は、七夕の曲のハーモニカ演奏と歌のプレゼントがありました。子供たちの笑顔に勝るものはありません。名田保育園の皆様ありがとうございました。



## 成寿会のお庭

日ごとに陽射しも強くなり木陰の恋しい季節となりました。

7月の別名を「文月(ふみづき、ふづき)」と呼び、由来は、7月7日の七夕に詩歌を献じたり書物を夜風に曝す風習があるからというのが定説となっています。



高屋の大地の紅葉

# 名田保育園七夕飾り



寺岡施設長の挨拶で



桑原園長先生の挨拶



園児さん達と一緒に飾りを付けをしました。天井まで届く七夕飾りの出来上がりに歓声があがりました。



ハーモニカ演奏してくださいました。キラキラ星の歌を両手を一生懸命吹く姿に感動しました。上げて元気よく



バスに乗って園を後にされました。来年もお待ちしています。

## 地域交流会 (広成寿園)

### 名田ニコニコふれあいサロン (名田説教所にて)



岡野自治会長様挨拶



お抹茶を召し上がって頂いた後、施設見学の案内をしました



6月21日名田説教所にて、名田ニコニコふれあいサロンの皆様18名がお集まりの所に参加させて頂きました。

この日は、柏餅を作られるという事で、成寿会より職員5名がお邪魔させて頂き、お抹茶を点でて召し上がって頂きました。

美味しい柏餅を食べた後のお抹茶は好評で喜んでくださいました。職員にも出来たての柏餅をふるまって頂き、皆様の温かい人柄にふれあうことが出来ました。

岡野自治会長様をはじめ、名田ニコニコふれあいサロンの皆様方、ありがとうございました。

その後、7月19日成寿園に施設見学に来て頂く日程が決まりました。

**名田ニコニコふれあいサロン様施設見学会7月19日予定**

# 白岳自治会様地域交流・施設見学会



(広成寿園)

デイケア成寿園にて  
リハビリの様子を見学

6月27日、白岳自治会役員の皆様8名が広成寿園の施設見学に来園して下さいました。館内を見学していただいた後、地域交流スペースにてご利用者様と同じ昼食を召し上がっていただきました。地下のプール後を利用し地域の皆様との交流の場として、カラオケを楽しんで頂いたり、お風呂に入って頂いたり、マッサージを体験して頂く等のサービスとお抹茶を点てて召し上がって頂けるようにしました。今回初めて白岳自治会役員の皆様にご利用して頂き喜んで下さいました。

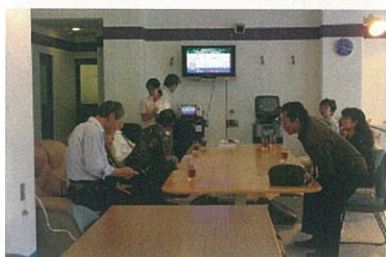
今後は白岳自治会の皆様が数回に分かれて来て頂く予定をたてています。地域の皆様の憩いの場となればと思っております。



特別養護老人ホーム  
では大林先生の音楽  
療法の時間を見学され  
ました。



ケアハウス見学



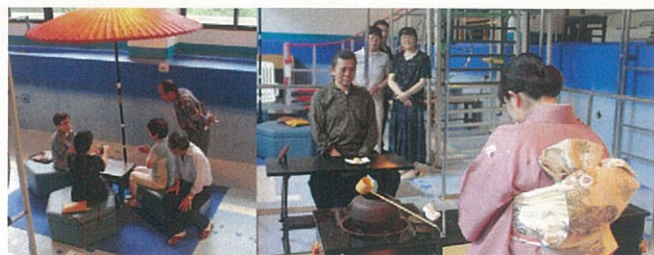
お食事の後はカラオケでお楽しみ！！  
ご希望に寄って貸し出しも致します。



いろいろな体操の音楽  
で体操の時間も楽し  
めます。



マッサージ体験  
気持ちいいと好評でした



お抹茶を点てて召し上がって頂きました。



リハビリ器具の体験

成寿会の施設を利用してみたいと思っけるよう地域の皆様との交流の輪を広げて  
いきたいと思っております。  
ご希望があれば随時日程を調節しながら施設見学・交流会を行いますのでよろしくお願  
い致します。

お問い合わせは TEL 0823-71-8500 谷本

# カサブランカ

(広成寿園)



6月17日、呉三坂地郵便局長 荒木博也様、元局長 荒木瑞穂様、呉広本町郵便局長 河越良祐様よりカサブランカの鉢植えを頂きました。成寿園開園時より20年間この時期に寄贈して頂いております。

純白のカサブランカが開花すると、ホール全体が良い香りに包まれ、心が和みます。

本当にありがとうございました。

右より  
河越良祐様・荒木博也様・寺岡施設長



# さつき鉢植寄贈

(広成寿園)



6月中旬、広白岳の中生(なかお)富夫様より、40年近く大事に育ててこられた、さつきを19鉢寄贈してくださいました。

広成寿園のデイサービスとデイケアの間の中庭にあります。どれも、手入れが行き届いており、それぞれに形が違うので広成寿園に来られた時には、ご覧になって下さい。

このサツキは、現在、ケアハウスの中島様が、毎日お世話をしてくださっています。来年の開花時期には、綺麗な花が咲くことでしょう。

中生様、ありがとうございました。

# ハーモニカ倶楽部演奏会

デイサービスセンター高屋



6月20日、デイサービスセンター高屋に、ハーモニカ倶楽部の方々がお越し下さいました。いろいろな世代の曲を演奏して下さり皆様とても楽しく癒しの時間となりました。

ハーモニカの美しい音色をお聴きできることを楽しみにまたのお越しをお待ちしております。

# 介護ケアセラピーで癒しの時間

## デイケア成寿園 (広成寿園)



- ・デイサービス成寿園
- ・特養ショート
- ・デイサービス高屋  
(セラピストがサービス致します)

この日がお誕生日のが濱本様に  
全身マッサージのプレゼント

現在、成寿園デイケア(広)にて勤務している梅田と申します。この度、3月末に介護ケアセラピー2級を取得し、ご利用者様へのサービスの質向上として、マッサージをさせて頂いております。

マッサージと言っても「セラピー」とあるように、ふれる・さわる事でお互いが癒される事が特徴とされていますが、コミュニケーションの場としても役立っています。現在当デイケアでは、誕生日月の方には、時間をかけ、全身のマッサージと、スタッフみんなで作ったメッセージ付きのプレゼントを添えて施術すると、大変喜ばれております。肩や下肢など部分的には、時間が取れる時や、希望された時など、5～10分程度施術させていただいております。

他にもデイサービス成寿園・特養ショート・デイサービス高屋にも同様のセラピストがサービスさせて頂いておりますので、よろしくお願い致します。

## 成看託児所

### 虫歯予防デー(フッシング指導)

6月4日は 虫歯予防デーです。歯磨きボードを使って フッシング指導を行い歯磨きの大切さを学びました。成看では おやつの後や お昼ご飯の後には しっかり歯磨きをする習慣を身につけています。



## 成寿会からのお知らせ



広成寿園納涼祭を7月26日(土)開催します。

昨年より、「納涼祭実行委員会」を結成して開催することになり、有志職員が協力して祭りを盛り上げて参りますので皆様のご協力の程宜しくお願い致します。

地域の皆様、ご家族の皆様のおこしをお待ちしております。



# 親鸞聖人像

高屋の大地成寿会

(東広島市高屋町)

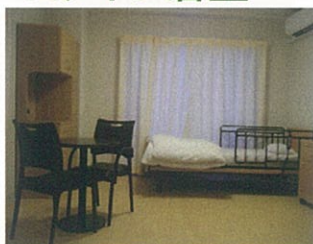


6月28日、高屋の大地成寿会に親鸞聖人像が設置されました。正門をくぐると高屋の大地成寿会玄関前に整備された庭園でお迎えして下さいます。ご利用者様、入所者様、皆様にとって親鸞様に手を合わせる事が心の休まる時となることでしょう。



## 高屋の大地施設案内

Aタイプ居室



Bタイプ居室



### 特浴(ウィラー・バス)設置

座ったまま、肩までゆったりつかれる本格入浴



#### 入浴介護の進化形

介護をする方、介護をされる方、どちらの方のご負担も軽減する特殊浴槽ウィラー・バス。介護の負担をもっと軽減し、実際にご利用になる方が心地よく感じられゆったりと入浴ができます。

「介護が重度」になった場合でも、同様に施設内での生活が続けられるよう特浴や介護器具を設置し、看取りの要望があればできる限り応えていきます。

緑豊かな高屋の大地に5月開設した「介護付き有料老人ホーム高屋の大地成寿会」ご希望の方は是非、施設見学においで下さい。

介護付有料老人ホーム

# 高屋の大地

東広島市に  
5月開設

入居一時金は  
いっさい  
不要

月額利用料 136,000円～

44床全室  
トイレ付個室

ショートステイ  
10床を併設

西条インター、  
西高屋駅から  
近く便利な場所

「元気に自分らしく生活できる場」と「介護を受ける場」が  
一緒になった穏やかに楽しく過ごせる“生活の場”です

当法人が、これまで  
20年の間培ってきた  
介護サービスの精神で、  
みなさまがたに安心で  
充実した暮らしをご提  
供いたします

種々娱乐场所(カラオケ室、喫茶、地域交流室等)を設けております。また、たくさんの“楽しみの場”(陶芸教室、パン作り教室、外出行事等)も提供していきます。「介護が重度」になった場合でも、同様に施設内での生活が続けられるよう特浴や介護器具を設置し、看取りの要望があればできる限り答えていきます。

## 月額利用料金

単位(円)

	自立	要支援1	要支援2	要介護1	要介護2	要介護3	要介護4	要介護5	
介護保険自己負担額	-	5,880	13,590	16,800	18,840	21,000	23,040	25,140	
家賃	Bタイプ	65,000(トイレを除く居室面積13.6㎡:8.2畳)							
	Aタイプ	85,000(トイレを除く居室面積17.8㎡:10.8畳)							
食費	51,000								
管理費	20,000								
合計	Bタイプ	136,000	141,880	149,590	152,800	154,840	157,000	159,040	161,140
	Aタイプ	156,000	161,880	169,590	172,800	174,840	177,000	179,040	181,140

\* 食費および管理費については、上表金額の他に消費税8%がかかります。

\* 特定施設入居者生活介護の指定を受けた介護保険事業ですので、別途介護支援費をいただくことはありません。

\* 上表の月額合計金額以外に、必要に応じて以下の費用がかかります。

個別機能訓練加算:12円/日、夜間看護体制加算:10円/日、医療機関関連加算:80円/月、

介護職員処遇改善加算:介護保険自己負担額の3%(いずれも介護保険適用時の加算項目)

\* その他、特別に何かご希望される場合、費用の実費は別途がかかります。詳しい料金についてはお問い合わせください。

お問い合わせ

TEL(082)430-7000

〒739-2104 広島県東広島市高屋町大畠129-3

<http://www.seiukai-welfare.jp/>

(担当: 竹内・寺田)